

# Informationsblatt zur Art-Identifizierung

## Mögliche Verwechslungsgefahren bei Insekten

Bei Ausdruck im A4-Format sind die Insekten in Lebensgröße abgebildet.

Weitere Informationen und eine Meldeformular finden Sie im Internet:

[http://inpn.mnhn.fr/espece/cd\\_nom/433589/tab/fiche](http://inpn.mnhn.fr/espece/cd_nom/433589/tab/fiche)



Die **Asiatische Hornisse** (englisch : Yellow-legged Hornet), *Vespa velutina*, hat eine schwarze Grundfärbung mit einem breiten orangen Streifen am Hinterleib und einer feinen gelben Binde am ersten Segment. Die Kopfvorderseite ist orange, die Beinenden sind gelb. Die Körperlänge beträgt zwischen 17 und 32 mm.



Asiatische Hornisse, *Vespa velutina*

Die **Europäische Hornisse**, *Vespa crabro*, hat einen überwiegend blaugelben Hinterleib mit schwarzen Streifen. Die Kopfvorderseite ist gelb, die Oberseite rot gefärbt. Brust und Beine sind schwarz und rotbraun. Arbeiterinnen erreichen eine Körperlänge zwischen 18 und 23 mm und Königinnen zwischen 25 und 35 mm.



Europäische Hornisse, *Vespa crabro*

Die **Orientalische Hornisse**, *Vespa orientalis*, entspricht in der Körpergröße der europäischen Hornisse. Sie hat eine rote Grundfärbung, lediglich die Kopfvorderseite sowie eine Binde um den Hinterleib sind gelb. Sie kommt nur in Südosteuropa (Süditalien, Malta, Albanien, Griechenland, Zypern, Rumänien, Bulgarien) vor.



Orientalische Hornisse, *Vespa orientalis*

**Wespen** sind kleiner als Hornissen. Arbeiterinnen werden im Spätsommer etwa 15 mm lang. Es ist zu beachten, dass eine Wespenkönigin etwas größer als 20 mm, also etwa so groß wie die hier abgebildete Asiatische Hornisse ohne den Kopf werden kann. Im Frühjahr können Wespen daher größer als die ersten geschlüpften Hornissen-Arbeiterinnen sein.



Mittlere Wespe  
*Dolichovespula media*

Deutsche Wespe,  
*Vespula germanica*

Berg-Feldwespe,  
*Polistes biglumis*

Die **Rotstirnige Dolchwespe**, *Megascolia maculata*, ist eine der größten europäischen "Wespen". Sie wird daher oft mit der Asiatischen Hornisse verwechselt. Sie ist dicht behaart und hat einen glänzenden schwarzen Körper. Ihr Kopf ist an der Oberseite gelb, der Hinterleib weist 4 unbehaarte gelbe Flecken auf. Sie parasitiert die Larven großer Käfer (z.B. des Gemeinen Maikäfers).



Rotstirnige Dolchwespe,  
*Megascolia maculata*

Die **Riesenholzwespe**, *Urocerus gigas*, ist eine Pflanzenwespe, deren Larven sich von Holz ernähren. Diese schwarz-gelb gestreifte Wespe ist durch ihren zylindrischen Körper und ihre langen einfarbig gelben Fühler leicht von der Hornisse zu unterscheiden. Das Weibchen kann 45 mm groß werden und hat einen langen Legebohrer, der es ihm ermöglicht, seine Eier in Baumstämmen abzulegen. Diese Spezies ist völlig ungefährlich.

Riesenholzwespe,  
*Urocerus gigas*



Blaue Holzbiene,  
*Xylocopa violacea*

Die **Blaue Holzbiene**, *Xylocopa violacea*, ist 20 – 30 mm lang; sie ist vollkommen schwarz gefärbt und schimmert violett-blau. Die Weibchen dieser Solitärbieneart bauen ihre Nester in mürbem Totholz und sammeln Pollen als Nahrung für ihre Brut.



*Volucella zonaria*



*Milesia crabroniformis*

Viele **Fliegen** (Diptera) können Wespen oder Hornissen ähneln. Im Unterschied zu diesen besitzen sie jedoch nicht zwei, sondern nur ein Flügelpaar. Sie haben normalerweise deutlich kugelförmigere Augen und kürzere Fühler.

Schwebfliegen

# Informationsblatt zur Art-Identifizierung

## Verwechslungsgefahren bei Wespennestern



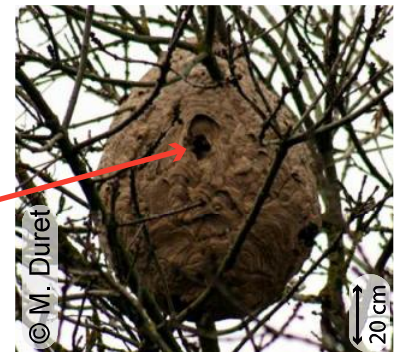
Bei Ausdruck im A4-Format sind die Insekten in Lebensgröße abgebildet.  
 Weitere Informationen und eine Meldeformular finden Sie im Internet:  
[http://inpn.mnhn.fr/espece/cd\\_nom/433589/tab/fiche](http://inpn.mnhn.fr/espece/cd_nom/433589/tab/fiche)

Im Frühjahr baut jede Königin ihr eigenes Nest, oft an einer geschützten Stelle. Die meisten Wespennester ähneln einer kleinen Kugel mit einem Durchmesser von 5 bis 10 cm und einer Öffnung an der Unterseite. Hornissenkolonien verlassen ihren Standort bereitwillig, wenn er sich als ungeeignet erweist (Platzmangel oder Unsicherheit).



### Asiatische Hornisse, *Vespa velutina*

73 % in über 10 m hohen Bäumen  
 10 % in Gebäuden  
 3 % in Hecken  
 rund bis birnenförmig  
 kleine seitliche Öffnung  
 ~ 60x80 cm



### Europäische Hornisse, *Vespa crabro*

hohle Bäume, Schornsteine  
 selten im Freien  
 zylindrisch  
 große Öffnung an der Unterseite  
 ~ 30x60 cm



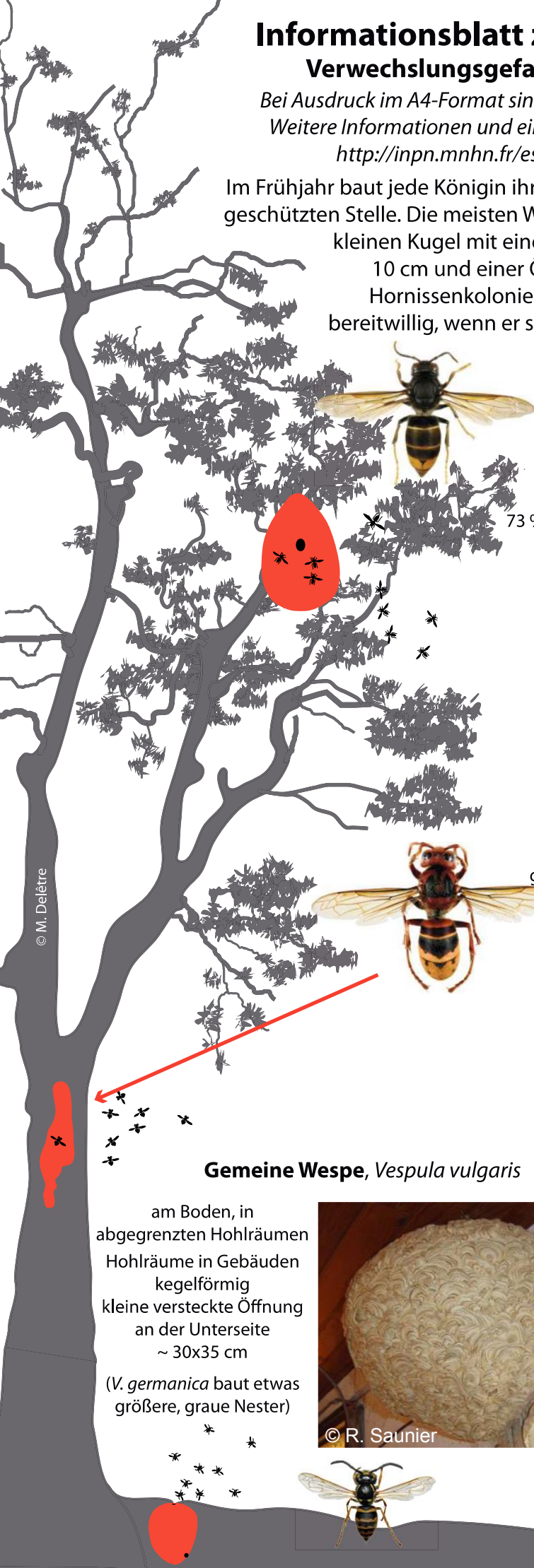
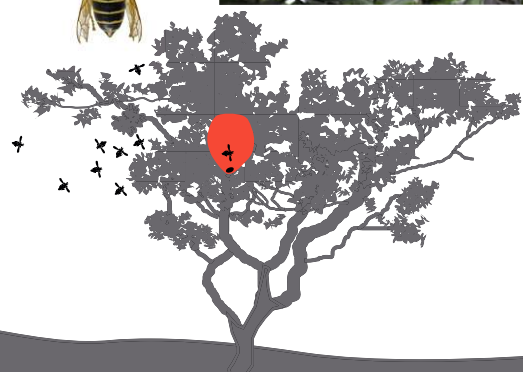
### Mittlere Wespe, *Dolichovespula media*

unter 2 m hohe Büsche  
 kegelförmig  
 kleine Öffnung am unteren Ende, ungleichmäßig geformt  
 ~ 20x25 cm



### Gemeine Wespe, *Vespula vulgaris*

am Boden, in abgegrenzten Hohlräumen  
 Hohlräume in Gebäuden  
 kegelförmig  
 kleine versteckte Öffnung an der Unterseite  
 ~ 30x35 cm  
 (*V. germanica* baut etwas größere, graue Nester)



© M. Delétré